

Российская Федерация  
Иркутская область  
Нижнеглинский муниципальный район  
Администрация  
Янгелевского городского поселения

ПОСТАНОВЛЕНИЕ

От 14 октября 2013 г. № 68  
р.п. Янгель

«Об утверждении границ прилегающих территорий к некоторым организациям и объектам Янгелевского городского поселения, на которых не допускается розничная продажа алкогольной продукции»

В соответствии со статьей 16 Федерального закона от 22.11.1995 № 171 – ФЗ «О государственном регулировании производства и оборота этилового спирта, алкогольной и спиртосодержащей продукции и об ограничении потребления (распития) алкогольной продукции», Федерального закона от 06.10.2003 № 131-ФЗ «Об общих принципах организации местного самоуправления в Российской Федерации», постановлением Правительства Российской Федерации от 27.12.2012 № 1425 «Об определении органами государственной власти субъектов Российской Федерации мест массового скопления граждан и мест нахождения источников повышенной опасности, в которых не допускается розничная продажа алкогольной продукции, а также определении органами местного самоуправления границ прилегающих к некоторым организациям и объектам территории, на которых не допускается розничная продажа алкогольной продукции», постановлением Иркутской области от 13.05.2013 № 185-пп «Об определении мест массового скопления граждан, в которых не допускается розничная продажа алкогольной продукции на территории Иркутской области», руководствуясь Уставом муниципального образования Янгелевское городское поселение», администрация Янгелевского городского поселения:

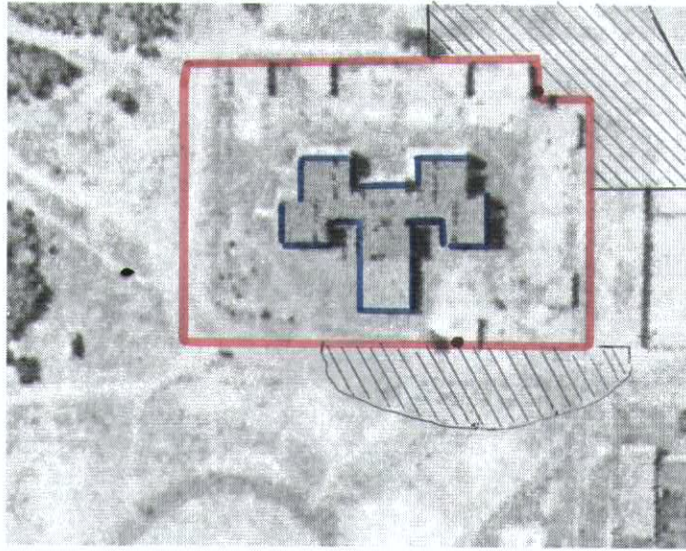
ПОСТАНОВЛЯЕТ:

1. Утвердить значение расстояния, на котором не допускается розничная продажа алкогольной продукции:

- от образовательных организаций до границ прилегающих территорий - 45;

- от медицинских организаций до границ прилегающих территорий - 45 метров;

схема  
границы прилегающей территории к муниципальному бюджетному  
образовательному учреждению МДОУ «Золушка», на которой не  
допускается розничная продажа алкогольной продукции  
п. Янгель, м-н Космонавтов 17



Условные обозначения:

- обособленная территория организации



- организация



- граница прилегающей территории, на которой не допускается розничная продажа алкогольной продукции



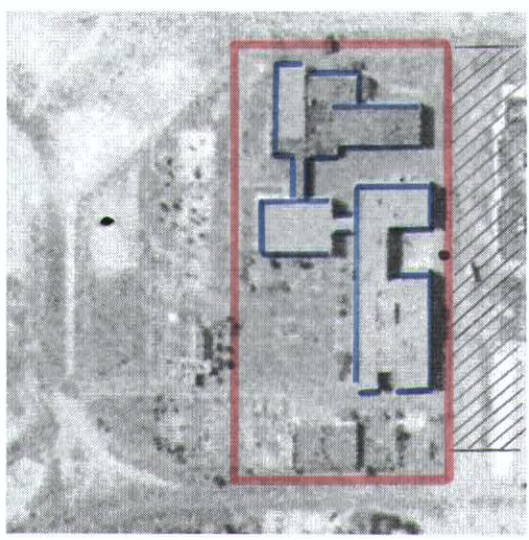
Глава Янгельского  
городского поселения

С.А.Базитов

Ипн.: Костюченко И.А.  
Тел.: 67-155



схема  
границы прилегающей территории к муниципальному бюджетному  
образовательному учреждению МОУ «Янгельская СОШ», на которой не  
допускается розничная продажа алкогольной продукции  
п. Ягель, м-н Космонавтов 6 а



Условные обозначения:

- обособленная территория организации



- организация



- граница прилегающей территории, на которой не допускается розничная продажа алкогольной продукции



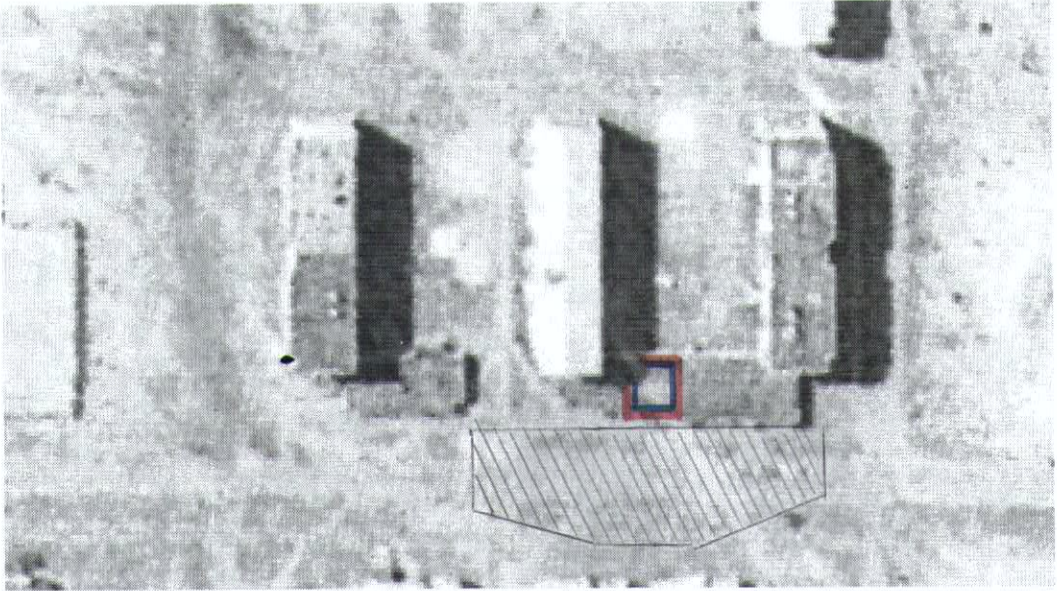
Глава Янгельского  
городского поселения

С.А.Базитов

Исп.Костюченко И.А.  
Тел.: 67-155

Приложение № 3  
к постановлению администрации  
Янгелевского городского поселения  
от 14.10.2013 №

схема  
границы прилегающей территории к муниципальному бюджетному  
учреждению здравоохранения Янгелевский ФАП, на которой не допускается  
розничная продажа алкогольной продукции  
п. Ягель, м-н Космонавтов 8 а



Условные обозначения:

- обособленная территория организации



- организация



- граница прилегающей территории, на которой не допускается  
розничная продажа алкогольной продукции



Глава Янгелевского  
городского поселения

С.А.Базитов

Исп. Костюченко И.А.  
Тел.: 67-155